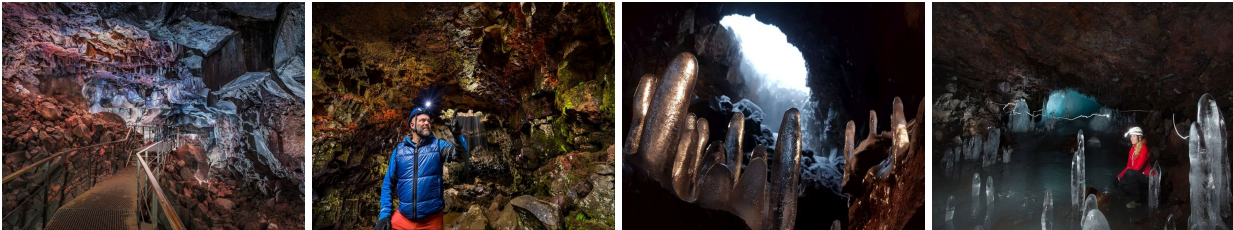


# IJsland The Lava Tunnel Raufarholshellir



Wandeling met een gids door de Raufarholshellir grot, een van de langste lavagrotten van IJsland, met prachtig gekleurde rotsformaties en ijsvorming.

## REISOMSCHRIJVING

Wandeling met een gids door de Raufarholshellir grot, een van de langste lavagrotten van IJsland, met prachtig gekleurde rotsformaties en ijsvorming. Deze grot, die 5200 jaar geleden is gevormd tijdens de Leitahraun eruptie, ligt op slechts een half uur rijden van Reykjavik. De totale lengte van de hoofdtunnel is 900 meter; met aan het einde vertakkingen naar nog drie kleinere tunnels, met een totale lengte van 1360 meter. De grot is gemakkelijk toegankelijk gemaakt d.m.v. loopsteigers en trappen. De verlichting zorgt voor een mooi kleurenschouwspel. In de winter zijn er veel ijspegels te zien.

Vertrek: dagelijks, op elk heel uur van 09.00-17.00 uur.

Je kunt het beste vooraf een vertrektijd reserveren, dit is echter niet verplicht. Als je niet vooraf reserveert kan het natuurlijk voorkomen dat de tour al is volgeboekt en je moet wachten op een volgende tour.

Op aanvraag kun je ook reserveren voor een 3-4 uur durende excursie of een avondtour.

Duur: ca. 1 uur

Prijs: ? 59 per persoon. Kinderen t/m 11 jaar gratis, 12 t/m 15 jaar betalen 50%.

Kleding: Je dient warme kleding, een muts, handschoenen en goede wandelschoenen te dragen; het kan soms erg koud zijn in de grot. Je krijgt ter plaatse een helm met lantaarn.

De grot is gemakkelijk toegankelijk, maar je dient wel in een redelijke fysieke conditie te zijn en kunnen lopen over een oneffen ondergrond.